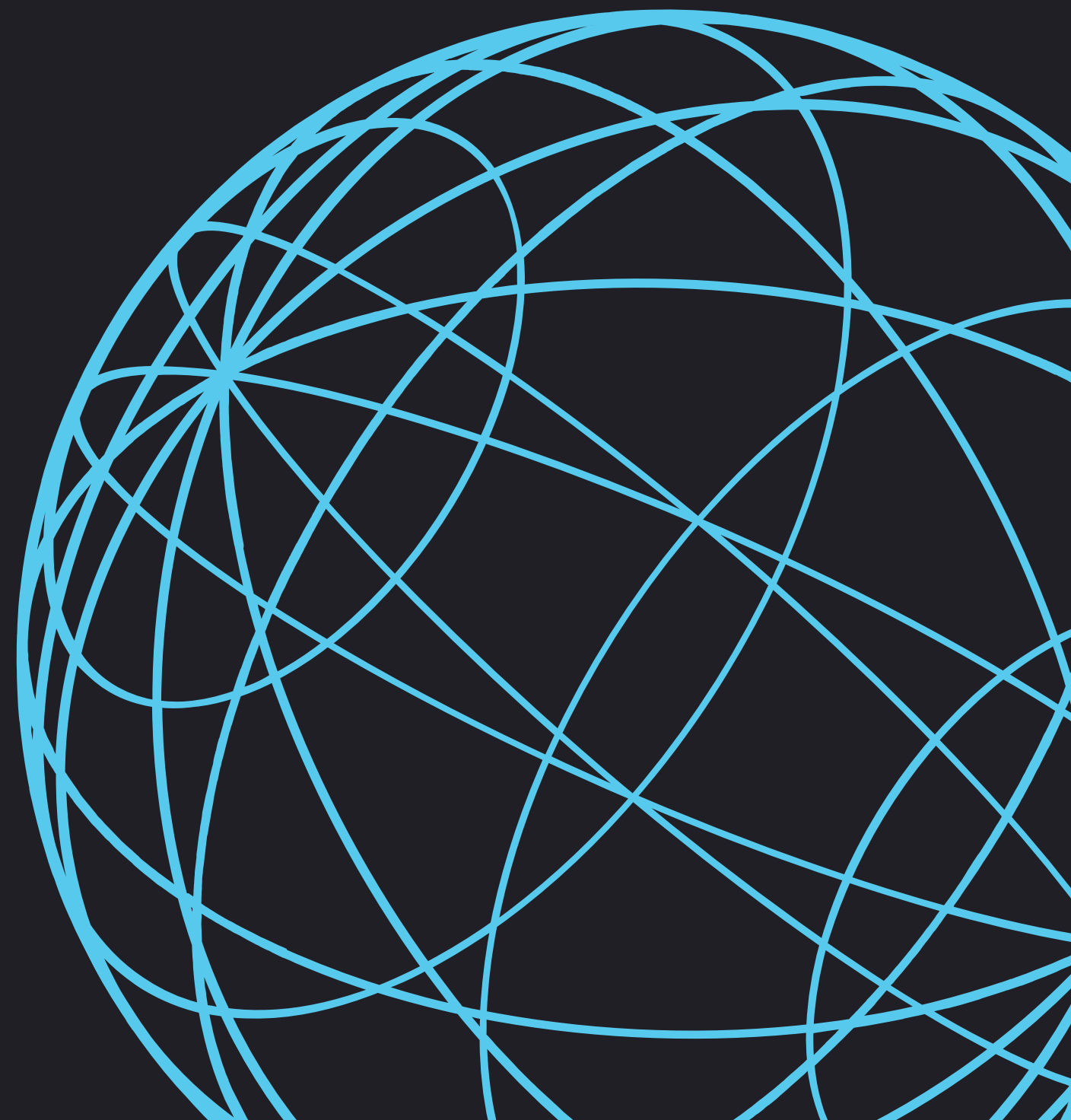


**ОСНОВНЫЕ
ПОНЯТИЯ
WEB-
ДИЗАЙНА**

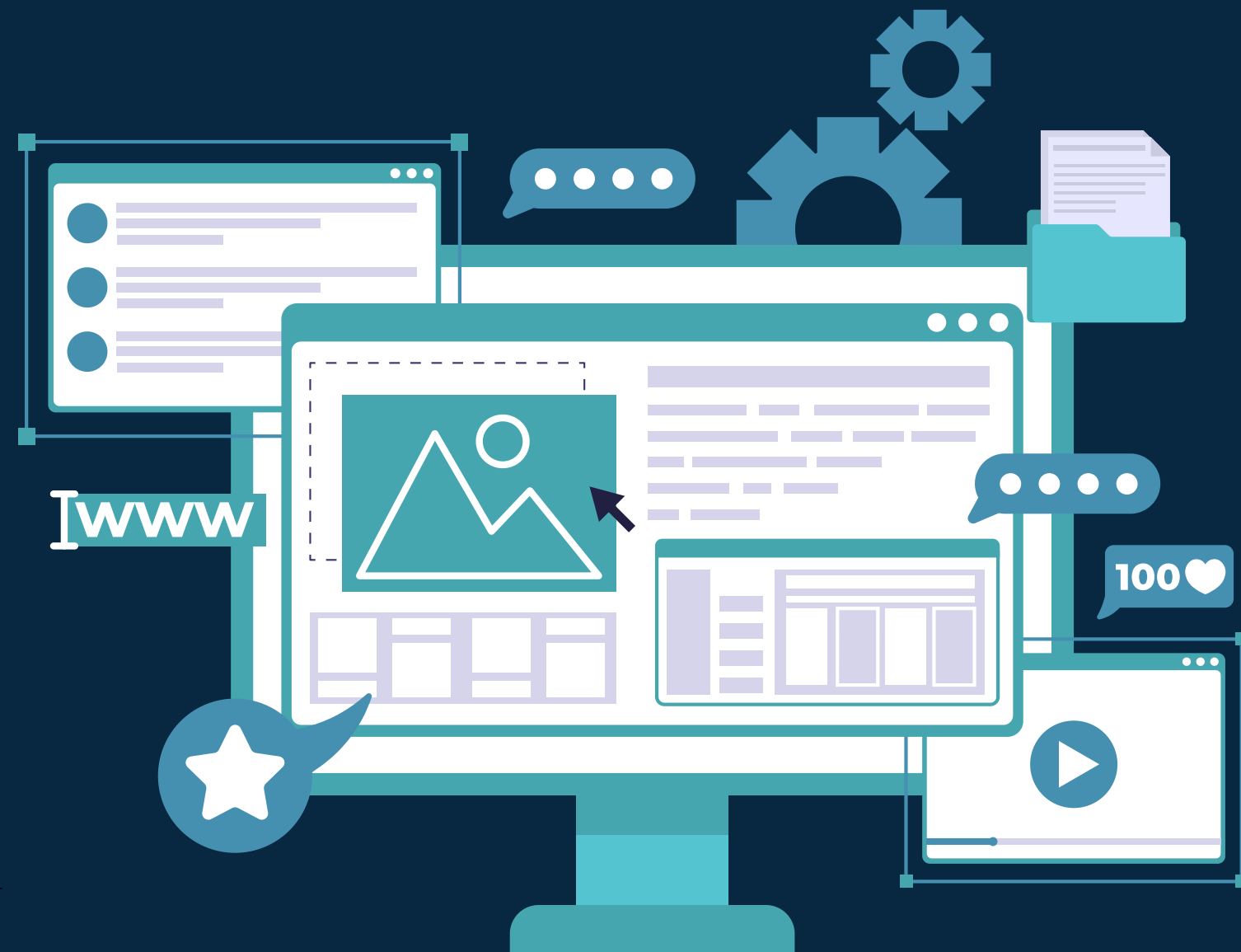


Содержание лекции:

- Понятие web-дизайна
- Задачи web-дизайна
- Функции web-дизайнера



Термин Web-дизайн состоит из двух частей. Первая часть - Web - это сокращенное написание слов World Wide Web - Всемирная Паутина. Вторая часть термина - слово "дизайн" - происходит от английского слова design, что означает: проектировать, конструировать, планировать, чертить, создавать рисунок. Таким образом, предварительный перевод термина Web-design с английского языка на русский язык может быть таким: "проектирование для Интернета".



web design

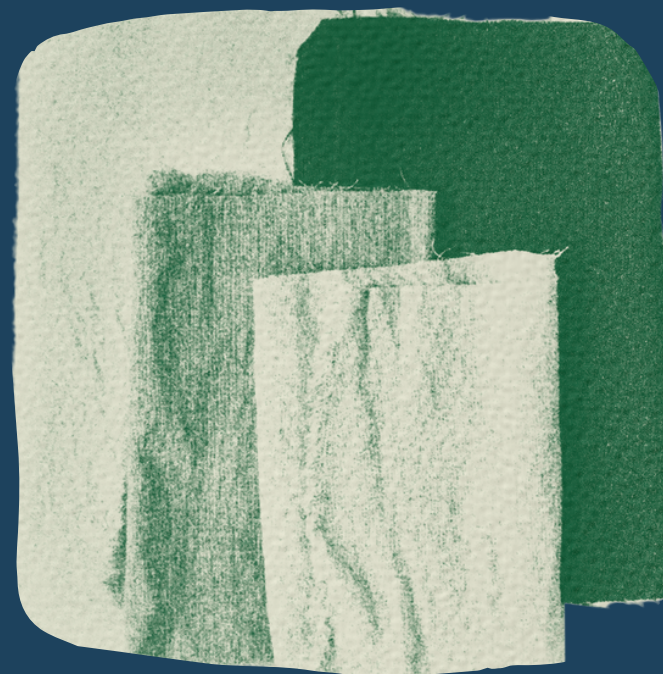
WEB-ДИЗАЙН - НОВЫЙ ЖАНР ИЗОБРАЗИТЕЛЬНОГО ИСКУССТВА, ОСНОВАННЫЙ НА ПРИМЕНЕНИИ СПЕЦИФИЧЕСКИХ ИНСТРУМЕНТОВ (КОМПЬЮТЕРА И ПРОГРАММ-РЕДАКТОРОВ), СПЕЦИАЛЬНЫХ ЯЗЫКОВ ПРОГРАММИРОВАНИЯ (HTML, JAVASCRIPT, JAVA, PERL, C++, PHP И ДР.) И СЕТЕВЫХ ТЕХНОЛОГИЙ (CGI, CSS, SSI И ДР.). ЦЕЛЬЮ WEB-ДИЗАЙНА ЯВЛЯЕТСЯ ПРОЕКТИРОВАНИЕ (СОЗДАНИЕ) ОБЪЕКТОВ (WEB-СТРАНИЦ, БАННЕРОВ, АППЛЕТОВ, СКРИПТОВ, ОТДЕЛЬНЫХ ЭЛЕМЕНТОВ WEB-СТРАНИЦ), РАЗМЕЩАЕМЫХ В ИНТЕРНЕТЕ.

WEB-ДИЗАЙНЕР (ИЛИ НЕСКОЛЬКО РУСИФИЦИРОВАННЫЕ ТЕРМИНЫ: WEB-МАСТЕР, ВЕБ-МАСТЕР) - ХУДОЖНИК-ПРОГРАММИСТ, ЗАНИМАЮЩИЙСЯ WEB-ДИЗАЙНОМ.

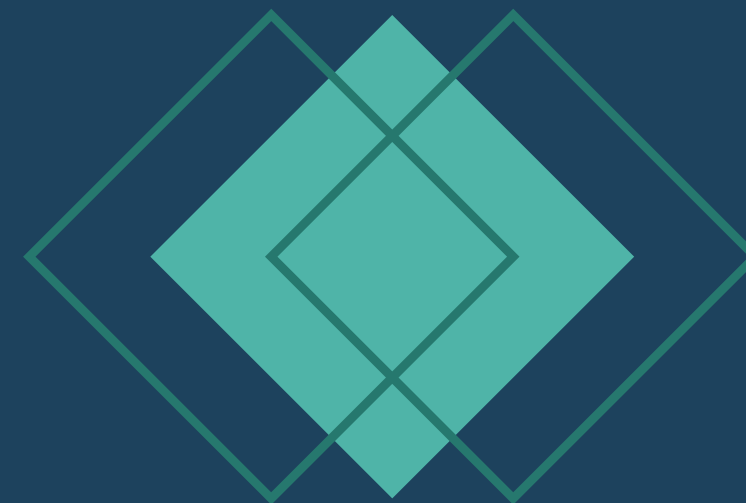
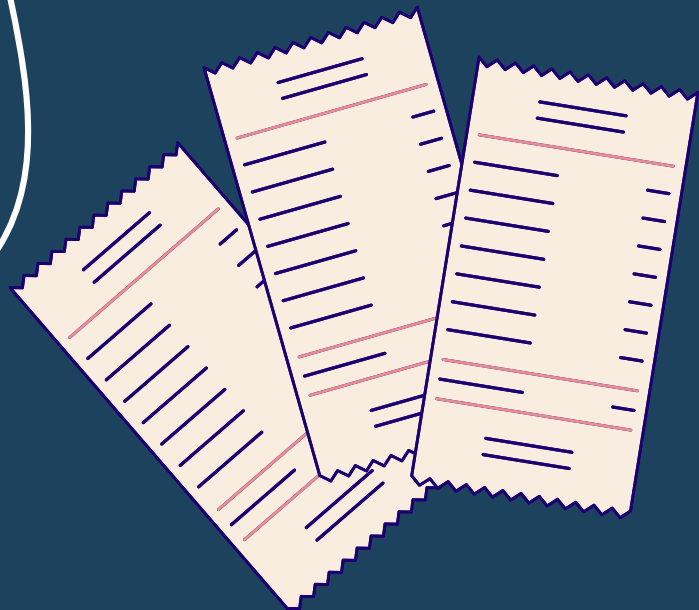


Дизайн в широком смысле слова - любое проектирование, т. е. процесс создания новых предметов, инструментов, оборудования. Дизайн в узком смысле слова - это художественное конструирование. Его цель - проектирование предметов, в которых форма соответствует их назначению.

Изобразительными средствами дизайна являются: точка, линия, фактура, текстура, цвет, форма, пропорция и др. Кратко рассмотрим следующие термины.



Текстура - характер поверхности какого-либо объекта, обусловленный его внутренним строением, структурой, объективными физическими свойствами (дерево, металл, стекло, ткань).



- **Фактура** – внешние свойства поверхности объекта (гладкая, шероховатая, зеркальная). Фактура характеризует качество обработки поверхности объекта.
- **Форма** – внешнее очертание, наружный вид, контур объекта.
- **Цвет** – свойство тел вызывать определенное зрительное ощущение в соответствии со спектральным составом и интенсивностью отражаемого или испускаемого ими видимого излучения. Основные параметры цвета – цветовой тон, насыщенность и светлота. Цветовой тон определяется спектральным составом света, насыщенность – количеством добавляемого серого цвета, а светлота – яркостью.

A decorative graphic on the left side of the slide consists of several rounded squares of various sizes, some filled with a light blue color and others as empty outlines. A thick, dark purple line curves around the right side of these squares, framing the central text area.

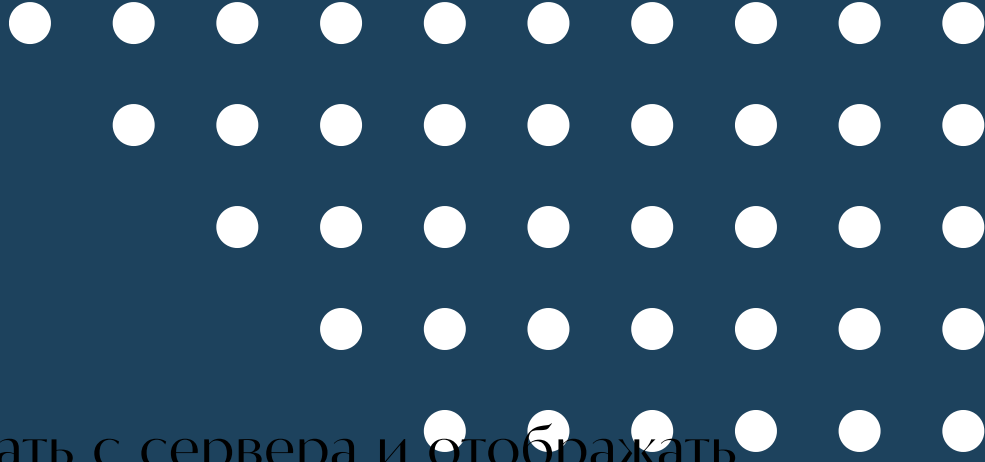
Определения в web- дизайна

Web-дизайнер – это специалист, который занимается проектированием и разработкой web-узла; созданием его структуры, подбором цветовой палитры и разработкой пользовательского интерфейса.

Web-мастер – это специалист, основной задачей которого является поддержка существующего web-сайта. Поддержка заключается в информационном наполнении страниц сайта и в виртуальном взаимодействии с пользователями интернета, которые посещают этот сайт.

Web-сайт – это совокупность web-страниц, объединенных между собой единой композицией, темой информационного содержания, структурой, набором цветов, и находящихся на одном или нескольких серверах.

Web-страница – это текстовой документ, составленный с использованием языка HTML-разметки. Web-страница является простым файлом с расширением html или htm. Этот файл содержит текст и изображения.



Браузер - это прикладная программа, которая позволяет запрашивать, получать с сервера и отображать web-страницы. Самым популярным браузером в настоящее время считается Microsoft Internet Explorer.

Статический web-узел - это web-сайт, содержимое которого фиксировано и не изменяется до тех пор, пока мастер не заменит данные на сайте.

Динамический web-узел - это web-сайт, в котором информация хранится в базе данных, а web-страницы генерируются динамически в ответ на запрос клиента.

Модем - это устройство, позволяющее передавать цифровую информацию по телефонным линиям.

Сервер - это компьютер, подключенный к сети и предназначенный для управления ресурсами. Если он подключен к глобальной сети интернета, то на нем могут быть размещены web-документы, которые передаются в ответ на запросы клиентов.

Электронная почта - это система, предназначенная для обмена электронными сообщениями по глобальной сети интернета.

Сетевой робот - это компьютерная программа, которая сканирует различные web-сайты, извлекает информацию о ключевых словах и сохраняет ее в базе данных поискового сервера.

Поисковый сервер - это компьютерная программа, которая организует поиск по ключевым словам в глобальной сети интернета либо на конкретном web-узле. В ответ на запрос пользователя поисковый сервер возвращает список ссылок на документы. В качестве примера поискового сервера можно назвать "yandex" и "rambler".

Доменное имя - это название web-сайта, представленное в виде символов на английском языке. Например, www.designer.ru, www.site.com и другие.

Протокол интернет (IP) - это протокол передачи информационных пакетов, который лежит в основе функционирования глобальной сети интернета.

Web-палитра - это набор из 216 цветов. Web-ориентированная палитра гарантирует, что цветное изображение будет отображаться в неизменном виде большинством браузеров, работающих на разных платформах.

Протокол - это набор правил, регламентирующих обмен информацией между компьютерами в сети. В качестве примеров сетевых протоколов можно привести IP, HTTP и FTP.

Гипертекст - это информационная структура, которая обеспечивает навигацию между web-документами посредством гипертекстовых ссылок. Фрагменты текста или изображения, при активации которых отображаются связанные с ними документы, называются гипертекстовыми ссылками.

Вопросы для закрепления.

1. Что такое «web-дизайн»?
2. Дайте понятие «web-страница»
3. Назовите допустимый объем web-страницы.
4. Назовите основные рекомендации при создании web-страниц